



KLEMMRINGE

CLAMPMAX



ZIELSICHER ZUM PASSENDEN PRODUKT



Wir von Orbit Antriebstechnik kennen die Anforderungen des Marktes und wählen bei der Gestaltung des Angebotsprogramms aus dem Spektrum namhafter Partner die unter technischen und wirtschaftlichen Aspekten sinnvollsten Produkte.

Seit 1996 bieten wir auf Kundenbedürfnisse optimal abgestimmte Komponenten und Systeme im Bereich der mechanischen Antriebstechnik.

Als objektiver Dienstleister steht für uns nicht ein bestimmtes Produkt im Vordergrund, sondern die für eine bestimmte Applikation optimale Lösung. Aus unserem breiten Spektrum von Markenprodukten können Sie entweder schnell und einfach selbst das Passende wählen, oder nutzen Sie die Erfahrungen unserer Anwendungsberater in einem persönlichen Gespräch.

Gemeinsam mit Ihnen definieren wir, welche Kupplungen und Antriebskomponenten die größtmögliche Effizienz für Ihre Anforderungen bieten - kundenspezifische Antriebslösungen und Anpassungen mit eingeschlossen.



*BEIM KLEMMEN MACHEN WIR
KEINE ABSTRICHE!*



Das ist unser Motto auch bei einem vermeintlich einfachen Produkt – dem Wellen-Klemmring. Wie schon der Name des Programms Clampmax verspricht, stehen unsere Klemmringe für überlegende Haltekräfte und höchste Performance bei der Fixierung Ihrer Komponenten auf den Wellen. Und das unabhängig davon, ob Sie die Klemmringe in der Lebensmittelindustrie mit Medienkontakt einsetzen möchten, in Schwerlastanwendungen oder ob Sie die Klemmringe ohne Werkzeug einfach und zeitsparend montieren und wieder lösen möchten. Hierzu zeigen Ihnen Piktogramme bereits im Inhaltsverzeichnis die einzelnen technischen Features sowie potentielle Anwendungsbereiche der einzelnen verfügbaren Serien, damit Sie schnell und zielsicher Ihre optimalen Varianten für Ihre Anwendung definieren können.

Produktübersicht Klemmringe



Clampmax MCL einteilig

12/13

Stahl brüniert, Stahl verzinkt, Aluminium, Edelstahl 1.4305, Edelstahl 1.4404, Acetal



Clampmax MSP zweiteilig

14/15

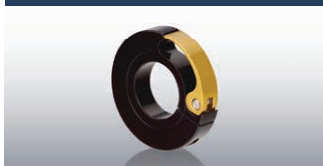
Stahl brüniert, Stahl verzinkt, Aluminium, Edelstahl 1.4305, Edelstahl 1.4404, Acetal



Clampmax MSPH Schwerlastanwendung/Heavy Duty

16

Stahl brüniert



Clampmax MQCL Quick Clamp

17

Aluminium



Clampmax WDCL Hygienic/Wash Down

18

Edelstahl



Clampmax ENCL Encoder, einteilig

19

Aluminium, Edelstahl



Clampmax ENSP Encoder, zweiteilig

20

Aluminium, Edelstahl



Clampmax OF-MCL Mountable, einteilig

21

Aluminium, Stahl brüniert, Edelstahl



Clampmax OF-MSP Mountable, zweiteilig

22

Aluminium, Stahl brüniert, Edelstahl



Legende



Verschiedene Materialien



Radial montierbar



Schwerlastanwendungen



Für große Wellendurchmesser



Werkzeugfrei montierbar



FDA-konform

Anwendungsbereiche

Orbit Antriebstechnik bietet Wellenklemmringe für die unterschiedlichsten Branchen.

Durch die verschiedensten Materialien und Ausführungen lassen sie sich jeder Anwendung anpassen. Einteilige und radial montierbare Klemmringe, Versionen für den Schwermaschinenbau oder FDA-konform für die Lebensmittelindustrie, unser Klemmringprogramm bietet Ihnen die passende Lösung. Um hierbei eine optimale Performance zu bieten, zeichnen sich unsere Klemmringe Clampmax durch präzise plangedrehte Bohrungen und hochwertige Schrauben aus.



Druckmaschinen

- Rollenoffsetmaschinen
- Quick Label Drucksysteme
- Vorschub Filmdruck u.v.m.

Passende Produkte sind u.a.

- Clampmax MSP-F · Clampmax MCL-A ·
- Clampmax MQCL Quick Clamp ·



Optik u. Messtechnik

- Hohlwellengeber
- Koordinatenmessgeräte
- Mikrometer u.v.m.

Passende Produkte u.a.

- Clampmax MCL-A Aluminium · Clampmax MSP-SS Edelstahl ·
- Clampmax ENCL Encoder ·



Verpackungsmaschinen

- Schlauchbeutelmaschinen
- Abfüllanlagen
- Wrap-around-Packer u.v.m.

Passende Produkte u.a.

- Clampmax MSP-ST Edelstahl · Clampmax WDCL Hygienic ·
- Clampmax MQCL Quick Clamp



Medizin- u. Labortechnik

- Laborwaagen
- Messtechnik
- Separationsanlagen u.v.m.

Passende Produkte u.a.

- Clampmax MCL-SS Edelstahl · Clampmax MSP-ST Edelstahl ·
- Clampmax MCL-P Acetal



Schwerlastanwendungen

- Profiliermaschinen
- Extrusionsanlagen
- Schmiedeanlagen u.v.m.

Passende Produkte u.a.

- Clampmax MSPH Heavy Duty · Clampmax MCL-FZ verzinkt ·
- Clampmax MSP-SS Edelstahl



Weitere Anwendungen

- Pumpen
- Linearführungen
- Spindelantriebe
- Chemische Industrie
- Anlagenbau
- Positioniereinheiten
- Fördertechnik u.v.m.

Funktionsprinzip

Die Klemmringe Clampmax werden in vielfältigen Ausführungen und Werkstoffen mit Bohrungen von 3 mm bis 80 mm, in Heavy Duty Ausführung bis 150 mm angeboten.

Für eine optimierte Leistungsperformance sind die Bohrungen der Clampmax plangedreht, so dass sie exakt im rechtwinkligen Verhältnis zur Stirnseite der Klemmringe liegen. Das ist ausschlaggebend bei der Verwendung von Klemmringen als Lagerflächen, als mechanischer Anschlag oder zur Montage anderer Bauteile. In Verbindung mit hochwertigen Schrauben EN ISO 4762/DIN 912 12.9 bieten die Clampmax sehr hohe Haltekräfte.

Neben den einteiligen Klemmringen bieten die geteilten Versionen eine noch vielseitigere und einfachere Montage. Dank der einfachen Zerlegbarkeit der zweiteiligen Klemmringe werden Rüst- und Stillstandszeiten und die dadurch entstehenden Kosten gesenkt. Die beiden Hälften des zweiteiligen Klemmrings bleiben während der gesamten Herstellung verbunden, so dass sie perfekt aufeinander abgestimmt sind.

Für den Einsatz in speziellen Umgebungsbedingungen oder entsprechend strenger Hygienevorschriften bieten korrosionsbeständige Klemmringe aus diversen Edelstahlgüten die Lösung.

Anwendungsbereiche

- Verpackungsmaschinen
- Druckmaschinen
- Werkzeugmaschinen
- Medizintechnik
- Abfüllanlagen
- Förderanlagen u.v.m.

Lieferprogramm

- Einteilige, zweiteilige Ausführung
- Für Wellendurchmesser bis 150 mm
- Maximaler Kraftschluss
- Verschiedenste Materialien wie Stahl brüniert und verzinkt, Edelstahl, Aluminium und Kunststoff
- Gewuchtete, radial montierbare Versionen erhältlich
- mit Nut auf Anfrage

Material

Aluminium: 3.1355 (AlCuMg2), EN AW-6061

(AlMg1SiCu) bei Quick Clamp Ausführung

Stahl: 1.0736 (9SMn36), brüniert

Edelstahl

SS-Ausführung: 1.4305 (X10CrNiS18-9)

ST-Ausführung: 1.4404 (X2CrNiMo17-12-2)

Kunststoff: Acetal

Klemmschrauben

Stahl: EN ISO 4762/DIN 912 12.9

Edelstahl: Rostfreier Stahl 18-8, rostfreier Stahl AISI 316

Temperaturbereich

Stahl-/Edelstahlausführung: -40°C bis +180°C

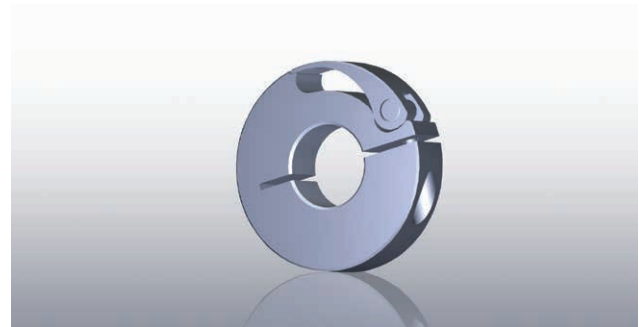
Aluminiumausführung: -40°C bis +107°C

Kunststoffausführung: -23°C bis +85°C

Als Wash Down Version erfüllen sie die Anforderungen in der Lebensmittelindustrie. Aus Edelstahl gefertigt und zusätzlich gekapselt lassen sich ihre glatten Oberflächen problemlos und mit Hochdruck reinigen. Alle verwendeten Materialien sind FDA-konform, die Dichtungen erfüllen die Schutzartprüfung IP69K.

Die Clampmax in Quick Clamp Ausführung runden das Programm ab. Einfache und zeitsparende Neujustierung auf der Welle zählt zu ihren Stärken.

Anstelle von zu betätigenden Klemmschrauben wird per Spannhebel der Kraftschluss auf der Welle sichergestellt.



Vielseitig: Clampmax in unterschiedlichsten Materialien/Ausführungen

Clampmax
MCL

Clampmax
MSP

Clampmax
MSPH

Clampmax
MQCL

Clampmax
WDCL

Clampmax
ENCL

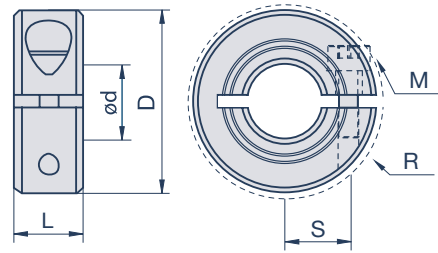
Clampmax
ENSP

Clampmax
OF-MCL

Clampmax
OF-MSP

Clampmax MCL-F, FZ, A, SS, ST, P

Einteilig Stahl brüniert, Stahl verzinkt, Aluminium, Edelstahl, Acetal



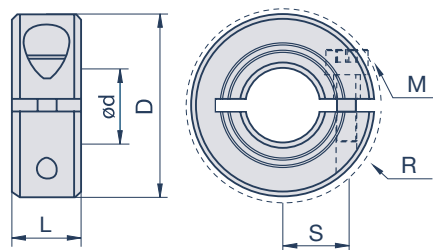
Spezifikationen

Stahl brüniert	Stahl verzinkt*	Modell				d mm	D mm	S mm	R mm	L mm	M
		Aluminium	Edelstahl 1.4305	Edelstahl 1.4404	Acetal						
MCL-3-F	MCL-3-FZ	MCL-3-A	MCL-3-SS			3	16	5,51	20,8	9	M3X8
MCL-4-F	MCL-4-FZ	MCL-4-A	MCL-4-SS	MCL-4-ST	MCL-4-P	4	16	5,51	20,8	9	M3X8
MCL-5-F	MCL-5-FZ	MCL-5-A	MCL-5-SS	MCL-5-ST	MCL-5-P	5	16	5,51	20,8	9	M3X8
MCL-6-F	MCL-6-FZ	MCL-6-A	MCL-6-SS	MCL-6-ST	MCL-6-P	6	16	5,51	20,8	9	M3X8
MCL-7-F	MCL-7-FZ	MCL-7-A	MCL-7-SS			7	18	6,5	22,4	9	M3X8
MCL-8-F	MCL-8-FZ	MCL-8-A	MCL-8-SS	MCL-8-ST	MCL-8-P	8	18	6,5	22,4	9	M3X8
MCL-9-F	MCL-9-FZ	MCL-9-A	MCL-9-SS			9	24	8,51	26,3	9	M3X10
MCL-10-F	MCL-10-FZ	MCL-10-A	MCL-10-SS	MCL-10-ST	MCL-10-P	10	24	8,51	26,3	9	M3X10
MCL-11-F	MCL-11-FZ	MCL-11-A	MCL-11-SS			11	28	10,01	32,0	11	M4X12
MCL-12-F	MCL-12-FZ	MCL-12-A	MCL-12-SS	MCL-12-ST	MCL-12-P	12	28	10,01	32,0	11	M4X12
MCL-13-F	MCL-13-FZ	MCL-13-A	MCL-13-SS			13	30	11,0	33,7	11	M4X14
MCL-14-F	MCL-14-FZ	MCL-14-A	MCL-14-SS	MCL-14-ST	MCL-14-P	14	30	11,0	33,7	11	M4X14
MCL-15-F	MCL-15-FZ	MCL-15-A	MCL-15-SS	MCL-15-ST	MCL-15-P	15	34	12,5	39,3	13	M5X16
MCL-16-F	MCL-16-FZ	MCL-16-A	MCL-16-SS	MCL-16-ST	MCL-16-P	16	34	12,5	39,3	13	M5X16
MCL-17-F	MCL-17-FZ	MCL-17-A	MCL-17-SS			17	36	13,49	41,1	13	M5X16
MCL-18-F	MCL-18-FZ	MCL-18-A	MCL-18-SS			18	36	13,49	41,1	13	M5X16
MCL-19-F	MCL-19-FZ	MCL-19-A	MCL-19-SS			19	40	14,73	47,4	15	M6X16
MCL-20-F	MCL-20-FZ	MCL-20-A	MCL-20-SS	MCL-20-ST	MCL-20-P	20	40	14,73	47,4	15	M6X16
MCL-21-F	MCL-21-FZ	MCL-21-A	MCL-21-SS			21	42	16	49,5	15	M6X16
MCL-22-F	MCL-22-FZ	MCL-22-A	MCL-22-SS			22	42	16	49,5	15	M6X16
MCL-23-F	MCL-23-FZ	MCL-23-A	MCL-23-SS			23	45	17,5	52,1	15	M6X16
MCL-24-F	MCL-24-FZ	MCL-24-A	MCL-24-SS			24	45	17,5	52,1	15	M6X16
MCL-25-F	MCL-25-FZ	MCL-25-A	MCL-25-SS	MCL-25-ST	MCL-25-P	25	45	17,5	52,1	15	M6X16
MCL-26-F	MCL-26-FZ	MCL-26-A	MCL-26-SS			26	48	19	54,7	15	M6X16
MCL-28-F	MCL-28-FZ	MCL-28-A	MCL-28-SS		MCL-28-P	28	48	19	54,7	15	M6X16
MCL-30-F	MCL-30-FZ	MCL-30-A	MCL-30-SS	MCL-30-ST	MCL-30-P	30	54	21,49	59,2	15	M6X18
MCL-32-F	MCL-32-FZ	MCL-32-A	MCL-32-SS			32	54	21,49	59,2	15	M6X18
MCL-34-F	MCL-34-FZ	MCL-34-A	MCL-34-SS			34	57	23,24	62,4	15	M6X18
MCL-35-F	MCL-35-FZ	MCL-35-A	MCL-35-SS			35	57	23,24	62,4	15	M6X18
MCL-36-F	MCL-36-FZ	MCL-36-A	MCL-36-SS			36	57	23,24	62,4	15	M6X18
MCL-38-F	MCL-38-FZ	MCL-38-A	MCL-38-SS			38	60	24,99	65,6	15	M6X18

M= Schraubengröße, S= Schraubenlage, R= Raumbedarf
Bohrungstoleranz: +0,050mm / +0,012mm

Clampmax MCL-F, FZ, A, SS, ST, P

Einteilig Stahl brüniert, Stahl verzinkt, Aluminium, Edelstahl, Acetal



Spezifikationen

Stahl brüniert	Stahl verzinkt*	Modell				d mm	D mm	S mm	R mm	L mm	M
		Aluminium	Edelstahl 1.4305	Edelstahl 1.4404	Acetal						
MCL-40-F	MCL-40-FZ	MCL-40-A	MCL-40-SS	MCL-40-ST	40	60	24,99	65,6	15	M6X18	
MCL-42-F	MCL-42-FZ	MCL-42-A	MCL-42-SS		42	73	29,49	80,1	19	M8X25	
MCL-45-F	MCL-45-FZ	MCL-45-A	MCL-45-SS		45	73	29,49	80,1	19	M8X25	
MCL-48-F	MCL-48-FZ	MCL-48-A	MCL-48-SS		48	78	32,0	84,7	19	M8X25	
MCL-50-F	MCL-50-FZ	MCL-50-A	MCL-50-SS	MCL-50-ST	50	78	32,0	84,7	19	M8X25	
MCL-54-F			MCL-54-SS		54	82	34,24	88,8	19	M8X25	
MCL-55-F			MCL-55-SS		55	82	34,24	88,8	19	M8X25	
MCL-60-F			MCL-60-SS		60	88	37,01	94,0	19	M8X25	
MCL-65-F			MCL-65-SS		65	93	39,50	99,8	19	M8X25	
MCL-70-F			MCL-70-SS		70	98	42,01	104,5	19	M8X25	
MCL-75-F			MCL-75-SS		75	103	44,50	109,1	19	M8X25	
MCL-80-F			MCL-80-SS		80	108	46,99	113,8	19	M8X25	

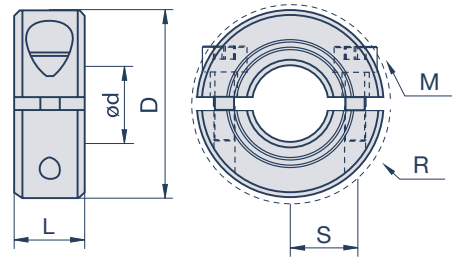
* auf Anfrage (Mindestmenge)

M= Schraubengröße, S= Schraubenlage, R= Raumbedarf

Bohrungstoleranz: +0,050mm / +0,012mm

Clampmax MSP-F, FZ, A, SS, ST, P

Zweiteilig Stahl brüniert, Stahl verzinkt, Aluminium, Edelstahl, Acetal



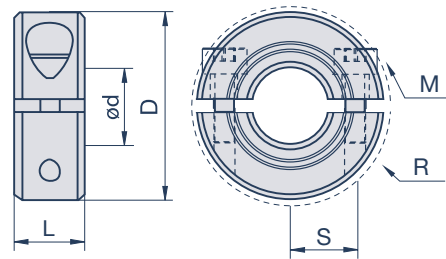
Spezifikationen

Stahl brüniert	Stahl verzinkt*	Modell				d mm	D mm	S mm	R mm	L mm	M
		Aluminium	Edelstahl 1.4305	Edelstahl 1.4404	Acetal						
MSP-3-F	MSP-3-FZ	MSP-3-A	MSP-3-SS			3	16	5,51	20,8	9	M3X8
MSP-4-F	MSP-4-FZ	MSP-4-A	MSP-4-SS	MSP-4-ST	MSP-4-P	4	16	5,51	20,8	9	M3X8
MSP-5-F	MSP-5-FZ	MSP-5-A	MSP-5-SS	MSP-5-ST	MSP-5-P	5	16	5,51	20,8	9	M3X8
MSP-6-F	MSP-6-FZ	MSP-6-A	MSP-6-SS	MSP-6-ST	MSP-6-P	6	16	5,51	20,8	9	M3X8
MSP-7-F	MSP-7-FZ	MSP-7-A	MSP-7-SS			7	18	6,5	22,4	9	M3X8
MSP-8-F	MSP-8-FZ	MSP-8-A	MSP-8-SS	MSP-8-ST	MSP-8-P	8	18	6,5	22,4	9	M3X8
MSP-9-F	MSP-9-FZ	MSP-9-A	MSP-9-SS			9	24	8,51	26,3	9	M3X10
MSP-10-F	MSP-10-FZ	MSP-10-A	MSP-10-SS	MSP-10-ST	MSP-10-P	10	24	8,51	26,3	9	M3X10
MSP-11-F	MSP-11-FZ	MSP-11-A	MSP-11-SS			11	28	10,01	32,0	11	M4X12
MSP-12-F	MSP-12-FZ	MSP-12-A	MSP-12-SS	MSP-12-ST	MSP-12-P	12	28	10,01	32,0	11	M4X12
MSP-13-F	MSP-13-FZ	MSP-13-A	MSP-13-SS			13	30	11,0	33,7	11	M4X14
MSP-14-F	MSP-14-FZ	MSP-14-A	MSP-14-SS	MSP-14-ST	MSP-14-P	14	30	11,0	33,7	11	M4X14
MSP-15-F	MSP-15-FZ	MSP-15-A	MSP-15-SS	MSP-15-ST	MSP-15-P	15	34	12,5	39,3	13	M5X16
MSP-16-F	MSP-16-FZ	MSP-16-A	MSP-16-SS	MSP-16-ST	MSP-16-P	16	34	12,5	39,3	13	M5X16
MSP-17-F	MSP-17-FZ	MSP-17-A	MSP-17-SS			17	36	13,49	41,1	13	M5X16
MSP-18-F	MSP-18-FZ	MSP-18-A	MSP-18-SS			18	36	13,49	41,1	13	M5X16
MSP-19-F	MSP-19-FZ	MSP-19-A	MSP-19-SS			19	40	14,73	47,4	15	M6X16
MSP-20-F	MSP-20-FZ	MSP-20-A	MSP-20-SS	MSP-20-ST	MSP-20-P	20	40	14,73	47,4	15	M6X16
MSP-21-F	MSP-21-FZ	MSP-21-A	MSP-21-SS			21	42	16	49,5	15	M6X16
MSP-22-F	MSP-22-FZ	MSP-22-A	MSP-22-SS		MSP-22-P	22	42	16	49,5	15	M6X16
MSP-23-F	MSP-23-FZ	MSP-23-A	MSP-23-SS			23	45	17,5	52,1	15	M6X16
MSP-24-F	MSP-24-FZ	MSP-24-A	MSP-24-SS			24	45	17,5	52,1	15	M6X16
MSP-25-F	MSP-25-FZ	MSP-25-A	MSP-25-SS	MSP-25-ST	MSP-25-P	25	45	17,5	52,1	15	M6X16
MSP-26-F	MSP-26-FZ	MSP-26-A	MSP-26-SS			26	48	19	54,7	15	M6X16
MSP-28-F	MSP-28-FZ	MSP-28-A	MSP-28-SS		MSP-28-P	28	48	19	54,7	15	M6X16
MSP-30-F	MSP-30-FZ	MSP-30-A	MSP-30-SS	MSP-30-ST	MSP-30-P	30	54	21,49	59,2	15	M6X18
MSP-32-F	MSP-32-FZ	MSP-32-A	MSP-32-SS			32	54	21,49	59,2	15	M6X18
MSP-34-F	MSP-34-FZ	MSP-34-A	MSP-34-SS			34	57	23,24	62,4	15	M6X18
MSP-35-F	MSP-35-FZ	MSP-35-A	MSP-35-SS			35	57	23,24	62,4	15	M6X18
MSP-36-F	MSP-36-FZ	MSP-36-A	MSP-36-SS			36	57	23,24	62,4	15	M6X18
MSP-38-F	MSP-38-FZ	MSP-38-A	MSP-38-SS			38	60	24,99	65,6	15	M6X18

M= Schraubengröße, S= Schraubenlage, R= Raumbedarf
Bohrungstoleranz: +0,050mm / +0,012mm

Clampmax MSP-F, FZ, A, SS, ST, P

Zweiteilig Stahl brüniert, Stahl verzinkt, Aluminium, Edelstahl, Acetal



Spezifikationen

Stahl brüniert	Stahl verzinkt*	Modell				d mm	D mm	S mm	R mm	L mm	M
		Aluminium	Edelstahl 1.4305	Edelstahl 1.4404	Acetal						
MSP-40-F	MSP-40-FZ	MSP-40-A	MSP-40-SS	MSP-40-ST	40	60	24,99	65,6	15	M6X18	
MSP-42-F	MSP-42-FZ	MSP-42-A	MSP-42-SS		42	73	29,49	80,1	19	M8X25	
MSP-45-F	MSP-45-FZ	MSP-45-A	MSP-45-SS		45	73	29,49	80,1	19	M8X25	
MSP-48-F	MSP-48-FZ	MSP-48-A	MSP-48-SS		48	78	32,0	84,7	19	M8X25	
MSP-50-F	MSP-50-FZ	MSP-50-A	MSP-50-SS	MSP-50-ST	50	78	32,0	84,7	19	M8X25	
MSP-54-F			MSP-54-SS		54	82	34,24	88,8	19	M8X25	
MSP-55-F			MSP-55-SS		55	82	34,24	88,8	19	M8X25	
MSP-60-F			MSP-60-SS		60	88	37,01	94,0	19	M8X25	
MSP-65-F			MSP-65-SS		65	93	39,50	99,8	19	M8X25	
MSP-70-F			MSP-70-SS		70	98	42,01	104,5	19	M8X25	
MSP-75-F			MSP-75-SS		75	103	44,50	109,1	19	M8X25	
MSP-80-F			MSP-80-SS		80	108	46,99	113,8	19	M8X25	

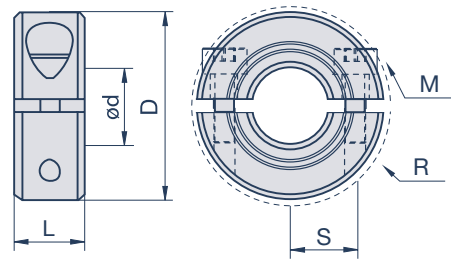
* auf Anfrage (Mindestmenge)

M= Schraubengröße, S= Schraubenlage, R= Raumbedarf
Bohrungstoleranz: +0,050mm / +0,012mm

Technische Daten

Clampmax MSPH-F

Schwerlastanwendung Heavy Duty Stahl brüniert



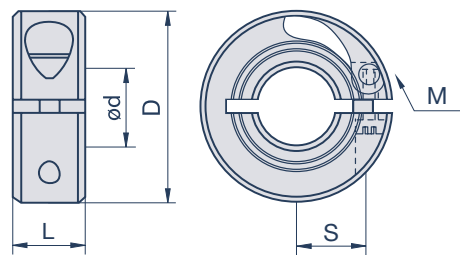
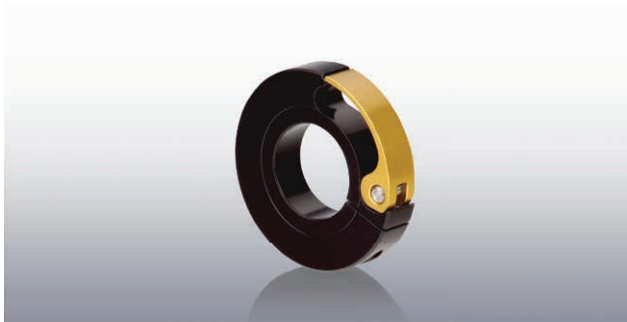
Spezifikationen

Modell	d	D	S	R	L	M
Stahl brüniert	mm	mm	mm	mm	mm	
MSPH-75-F	75	120	51,50	128,6	32	M12x40
MSPH-80-F	80	120	51,50	128,6	32	M12x40
MSPH-85-F	85	130	56,50	138,1	32	M12x40
MSPH-90-F	90	130	56,50	138,1	32	M12x40
MSPH-95-F	95	140	61,50	147,6	32	M12x40
MSPH-100-F	100	140	61,50	147,6	32	M12x40
MSPH-105-F	105	150	66,50	157,2	32	M12x40
MSPH-110-F	110	150	66,50	157,2	32	M12x40
MSPH-115-F	115	160	71,50	166,8	32	M12x40
MSPH-120-F	120	160	71,50	166,8	32	M12x40
MSPH-125-F	125	170	76,50	176,5	32	M12x40
MSPH-130-F	130	170	76,50	176,5	32	M12x40
MSPH-135-F	135	180	81,50	186,2	32	M12x40
MSPH-140-F	140	180	81,50	186,2	32	M12x40
MSPH-145-F	145	190	86,50	195,9	32	M12x40
MSPH-150-F	150	190	86,50	195,9	32	M12x40

M= Schraubengröße, S= Schraubenlage, R= Raumbedarf
Bohrungstoleranz: +0,050mm / +0,012mm

Clampmax MQCL-A

Quick Clamp Aluminium



Spezifikationen

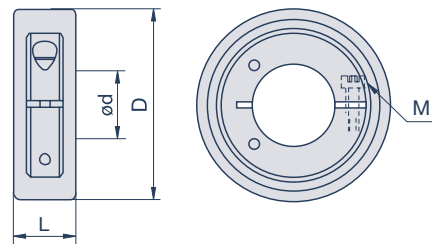
Modell Aluminium eloxiert	d mm	D mm	L mm	M	Axiallast (N)	
					min	max
MQCL-6-A	6	38	10	M3	133	267
MQCL-8-A	8	38	10	M3	133	267
MQCL-10-A	10	38	10	M3	133	267
MQCL-12-A	12	38	10	M3	133	267
MQCL-14-A	14	38	10	M3	133	267
MQCL-15-A	15	38	10	M3	133	267
MQCL-16-A	16	38	10	M3	133	267
MQCL-20-A	20	50	13	M4	311	445
MQCL-25-A	25	50	13	M4	311	445
MQCL-28-A	28	50	13	M4	311	445
MQCL-30-A	30	50	13	M4	311	445
MQCL-32-A	32	75	15	M5	467	534
MQCL-35-A	35	75	15	M5	467	534
MQCL-38-A	38	75	15	M5	467	534
MQCL-40-A	40	100	19	M6	556	867
MQCL-42-A	42	100	19	M6	556	867
MQCL-45-A	45	100	19	M6	556	867
MQCL-48-A	48	100	19	M6	556	867
MQCL-50-A	50	100	19	M6	556	867
MQCL-54-A	54	120	19	M6	890	1379
MQCL-55-A	55	120	19	M6	890	1379
MQCL-60-A	60	120	19	M6	890	1379
MQCL-65-A	65	120	19	M6	890	1379
MQCL-70-A	70	120	19	M6	890	1379
MQCL-75-A	75	120	19	M6	890	1379

Bohrungstoleranz: +0,050mm / +0,012mm

Technische Daten

Clampmax WDCL-PS

Hygienic Wash Down



Spezifikationen

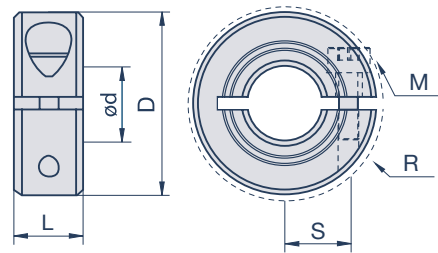
Modell	d mm	D mm	L mm	M
WDCL-6MM-PS	6	40	16,5	M3
WDCL-8MM-PS	8	40	16,5	M3
WDCL-10MM-PS	10	40	16,5	M3
WDCL-12MM-PS	12	40	16,5	M3
WDCL-14MM-PS	14	59	18,5	M4
WDCL-15MM-PS	15	59	18,5	M4
WDCL-16MM-PS	16	59	18,5	M4
WDCL-20MM-PS	20	59	18,5	M4
WDCL-25MM-PS	25	59	18,5	M4

Bohrungstoleranz: +0,050mm / +0,012mm

Die Wash Down Klemmringe erfüllen die Anforderungen in der Lebensmittelindustrie. Aus Edelstahl gefertigt und zusätzlich gekapselt lassen sich ihre glatten Oberflächen problemlos und mit Hochdruck reinigen. Alle verwendeten Materialien sind FDA-konform, die Dichtungen erfüllen die Schutzartprüfung IP69K.

Clampmax ENCL-A/-SS

Encoder



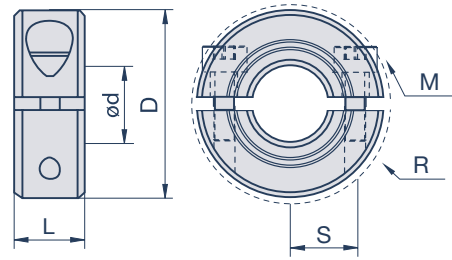
Spezifikationen

Modell		d	D	S	R	L	M
Aluminium	Edelstahl 1.4305	mm	mm	mm	mm	mm	
ENCL20-5MM-A	ENCL20-5MM-SS	5	20	7,75	21,50	5,5	M2,5x8
ENCL25-5MM-A	ENCL25-5MM-SS	5	25	10,25	27,25	6	M2,5x8
ENCL20-6MM-A	ENCL20-6MM-SS	6	20	7,75	21,50	5,5	M2x6
ENCL25-6MM-A	ENCL25-6MM-SS	6	25	10,25	27,25	6	M2,5x8
ENCL30-6MM-A	ENCL30-6MM-SS	6	30	12,00	32,25	8	M3x10
ENCL20-8MM-A	ENCL20-8MM-SS	8	20	7,75	21,50	5,5	M2x6
ENCL25-8MM-A	ENCL25-8MM-SS	8	25	10,25	27,25	6	M2,5x8
ENCL30-8MM-A	ENCL30-8MM-SS	8	30	12,00	32,25	8	M3x10
ENCL20-10MM-A	ENCL20-10MM-SS	10	20	7,75	21,50	5,5	M2x6
ENCL25-10MM-A	ENCL25-10MM-SS	10	25	10,25	27,25	6	M2,5x8
ENCL30-10MM-A	ENCL30-10MM-SS	10	30	12,00	32,25	8	M3x10
ENCL25-12MM-A	ENCL25-12MM-SS	12	25	10,25	27,25	6	M2,5x8
ENCL30-12MM-A	ENCL30-12MM-SS	12	30	12,00	32,25	8	M3x10
ENCL35-12MM-A	ENCL35-12MM-SS	12	35	14,75	37,25	8	M3x10
ENCL25-14MM-A	ENCL25-14MM-SS	14	25	10,25	27,25	6	M2,5x8
ENCL30-14MM-A	ENCL30-14MM-SS	14	30	12,00	32,25	8	M3x10
ENCL35-14MM-A	ENCL35-14MM-SS	14	35	14,75	37,25	8	M3x10
ENCL30-15MM-A	ENCL30-15MM-SS	15	30	12,00	32,25	8	M3x10
ENCL35-15MM-A	ENCL35-15MM-SS	15	35	14,75	37,25	8	M3x10
ENCL30-16MM-A	ENCL30-16MM-SS	16	30	12,00	32,25	8	M3x10
ENCL35-16MM-A	ENCL35-16MM-SS	16	35	14,75	37,25	8	M3x10
ENCL45-16MM-A	ENCL45-16MM-SS	16	45	19,00	48,00	10	M4x12
ENCL35-20MM-A	ENCL35-20MM-SS	20	35	14,75	37,25	8	M3x10
ENCL45-20MM-A	ENCL45-20MM-SS	20	45	19,00	48,00	10	M4x12
ENCL45-24MM-A	ENCL45-24MM-SS	24	45	19,00	48,00	10	M4x12
ENCL45-25MM-A	ENCL45-25MM-SS	25	45	19,00	48,00	10	M4x12
ENCL60-25MM-A	ENCL60-25MM-SS	25	60	26,00	63,75	12	M5x14
ENCL60-30MM-A	ENCL60-30MM-SS	30	60	26,00	63,75	12	M5x14
ENCL60-32MM-A	ENCL60-32MM-SS	32	60	26,00	63,75	12	M5x14
ENCL60-35MM-A	ENCL60-35MM-SS	35	60	26,00	63,75	12	M5x14
ENCL60-40MM-A	ENCL60-40MM-SS	40	60	26,00	63,75	12	M5x14

M= Schraubengröße, S= Schraubenlage, R= Raumbedarf
Bohrungstoleranz: +0,050mm / +0,012mm

Clampmax ENSP-A/-SS

Encoder



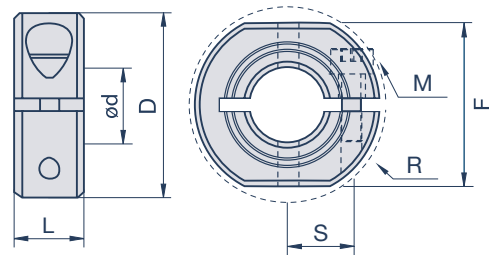
Spezifikationen

Modell		d	D	S	R	L	M
Aluminium	Edelstahl 1.4305	mm	mm	mm	mm	mm	
ENSP20-5MM-A	ENSP20-5MM-SS	5	20	7,75	21,50	5,5	M2,5x8
ENSP25-5MM-A	ENSP25-5MM-SS	5	25	10,25	27,25	6	M2,5x8
ENSP20-6MM-A	ENSP20-6MM-SS	6	20	7,75	21,50	5,5	M2x6
ENSP25-6MM-A	ENSP25-6MM-SS	6	25	10,25	27,25	6	M2,5x8
ENSP30-6MM-A	ENSP30-6MM-SS	6	30	12,00	32,25	8	M3x10
ENSP20-8MM-A	ENSP20-8MM-SS	8	20	7,75	21,50	5,5	M2x6
ENSP25-8MM-A	ENSP25-8MM-SS	8	25	10,25	27,25	6	M2,5x8
ENSP30-8MM-A	ENSP30-8MM-SS	8	30	12,00	32,25	8	M3x10
ENSP20-10MM-A	ENSP20-10MM-SS	10	20	7,75	21,50	5,5	M2x6
ENSP25-10MM-A	ENSP25-10MM-SS	10	25	10,25	27,25	6	M2,5x8
ENSP30-10MM-A	ENSP30-10MM-SS	10	30	12,00	32,25	8	M3x10
ENSP25-12MM-A	ENSP25-12MM-SS	12	25	10,25	27,25	6	M2,5x8
ENSP30-12MM-A	ENSP30-12MM-SS	12	30	12,00	32,25	8	M3x10
ENSP35-12MM-A	ENSP35-12MM-SS	12	35	14,75	37,25	8	M3x10
ENSP25-14MM-A	ENSP25-14MM-SS	14	25	10,25	27,25	6	M2,5x8
ENSP30-14MM-A	ENSP30-14MM-SS	14	30	12,00	32,25	8	M3x10
ENSP35-14MM-A	ENSP35-14MM-SS	14	35	14,75	37,25	8	M3x10
ENSP30-15MM-A	ENSP30-15MM-SS	15	30	12,00	32,25	8	M3x10
ENSP35-15MM-A	ENSP35-15MM-SS	15	35	14,75	37,25	8	M3x10
ENSP30-16MM-A	ENSP30-16MM-SS	16	30	12,00	32,25	8	M3x10
ENSP35-16MM-A	ENSP35-16MM-SS	16	35	14,75	37,25	8	M3x10
ENSP45-16MM-A	ENSP45-16MM-SS	16	45	19,00	48,00	10	M4x12
ENSP35-20MM-A	ENSP35-20MM-SS	20	35	14,75	37,25	8	M3x10
ENSP45-20MM-A	ENSP45-20MM-SS	20	45	19,00	48,00	10	M4x12
ENSP45-24MM-A	ENSP45-24MM-SS	24	45	19,00	48,00	10	M4x12
ENSP45-25MM-A	ENSP45-25MM-SS	25	45	19,00	48,00	10	M4x12
ENSP60-25MM-A	ENSP60-25MM-SS	25	60	26,00	63,75	12	M5x14
ENSP60-30MM-A	ENSP60-30MM-SS	30	60	26,00	63,75	12	M5x14
ENSP60-32MM-A	ENSP60-32MM-SS	32	60	26,00	63,75	12	M5x14
ENSP60-35MM-A	ENSP60-35MM-SS	35	60	26,00	63,75	12	M5x14
ENSP60-40MM-A	ENSP60-40MM-SS	40	60	26,00	63,75	12	M5x14

M= Schraubengröße, S= Schraubenlage, R= Raumbedarf
Bohrungstoleranz: +0,050mm / +0,012mm

Clampmax OF-MCL-F, A, SS

Einteilig Stahl brüniert, Aluminium, Edelstahl



Spezifikationen

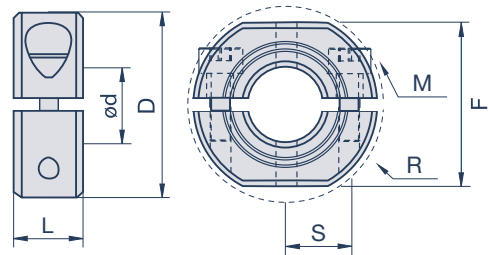
Modell			d	D	S	R	L	F	M
Stahl brüniert	Aluminium	Edelstahl 1.4305	mm	mm	mm	mm	mm	mm	mm
OF-MCL-10-F	OF-MCL-10-A	OF-MCL-10-SS	10	24	8,51	26,3	9	20	M3X10
OF-MCL-12-F	OF-MCL-12-A	OF-MCL-12-SS	12	28	10,01	32,0	11	24	M4X12
OF-MCL-16-F	OF-MCL-16-A	OF-MCL-16-SS	16	34	12,5	39,3	13	30	M5X16
OF-MCL-20-F	OF-MCL-20-A	OF-MCL-20-SS	20	40	14,73	47,4	15	36	M6X16
OF-MCL-25-F	OF-MCL-25-A	OF-MCL-25-SS	25	45	17,5	52,1	15	41	M6X16
OF-MCL-30-F	OF-MCL-30-A	OF-MCL-30-SS	30	54	21,49	59,2	15	50	M6X18
OF-MCL-35-F	OF-MCL-35-A	OF-MCL-35-SS	35	57	23,24	62,4	15	50	M6X18
OF-MCL-36-F	OF-MCL-36-A	OF-MCL-36-SS	36	57	23,24	62,4	15	50	M6X18
OF-MCL-40-F	OF-MCL-40-A	OF-MCL-40-SS	40	60	24,99	65,6	15	55	M6X18

M= Schraubengröße, S= Schraubenlage, R= Raumbedarf, F= Abstand Planflächen
Bohrungstoleranz: +0,050mm / +0,012mm

Technische Daten

Clampmax OF-MSP-F, A, SS

Zweiteilig Stahl brüniert, Aluminium, Edelstahl



Spezifikationen

Stahl brüniert	Modell		d mm	D mm	S mm	R mm	L mm	F mm	M
	Aluminium	Edelstahl 1.4305							
OF-MSP-10-F	OF-MSP-10-A	OF-MSP-10-SS	10	24	8,51	26,3	9	20	M3X10
OF-MSP-12-F	OF-MSP-12-A	OF-MSP-12-SS	12	28	10,01	32,0	11	24	M4X12
OF-MSP-16-F	OF-MSP-16-A	OF-MSP-16-SS	16	34	12,5	39,3	13	30	M5X16
OF-MSP-20-F	OF-MSP-20-A	OF-MSP-20-SS	20	40	14,73	47,4	15	36	M6X16
OF-MSP-25-F	OF-MSP-25-A	OF-MSP-25-SS	25	45	17,5	52,1	15	41	M6X16
OF-MSP-30-F	OF-MSP-30-A	OF-MSP-30-SS	30	54	21,49	59,2	15	50	M6X18
OF-MSP-35-F	OF-MSP-35-A	OF-MSP-35-SS	35	57	23,24	62,4	15	50	M6X18
OF-MSP-36-F	OF-MSP-36-A	OF-MSP-36-SS	36	57	23,24	62,4	15	50	M6X18
OF-MSP-40-F	OF-MSP-40-A	OF-MSP-40-SS	40	60	24,99	65,6	15	55	M6X18

M= Schraubengröße, S= Schraubenlage, R= Raumbedarf, F= Abstand Planflächen
Bohrungstoleranz: +0,050mm / +0,012mm

Clampmax OF-MSP	Clampmax OF-MCL	Clampmax ENSP	Clampmax ENCL	Clampmax WDCL	Clampmax MQCL	Clampmax MSPH	Clampmax MSP	Clampmax MCL
--------------------	--------------------	------------------	------------------	------------------	------------------	------------------	-----------------	-----------------



Kontakt

ORBIT GmbH Antriebstechnik
Wilhelm-Mast-Straße 15
38304 Wolfenbüttel

Tel.: +49 5331 9552-530
Fax: +49 5331 9552-533

E-Mail: info@orbit-antriebstechnik.de
Web: www.orbit-antriebstechnik.de
Shop: shop.orbit-antriebstechnik.de